

G1200

MOTOR ZA GARAŽNA VRATA



STOPPARKING.hr

PRODAJA - UGRADNJA - SERVIS

PARKING BARIJERE - GRANIČNICI - RAMPE - AUTOMATIZACIJA ZA DVORIŠNA VRATA

Sigurnosna upozorenja

Kako biste spriječili osobne ozljede ili materijalnu štetu, pročitajte i pridržavajte se svih upozorenja u nastavku:

Priručnik je namijenjen samo kvalificiranom tehničkom osoblju za ugradnju upravljačkih sustava motora za garažna vrata. Instalater je odgovoran pokazati krajnjem korisniku kako pravilno koristiti automatiku, uključujući način ručnog otključavanja. Krajnji korisnik također mora biti informiran o potrebi periodične provjere sigurnosnih sustava i sustava automatskog vraćanja. Neispravan sustav može utjecati na vijek trajanja automatike zbog nepravilnih zahtjeva i poništiti će jamstvo.

Provjerite osjetljivost vraćanja najmanje dva puta godišnje i podesite je ako je potrebno.

Provjerite rade li sigurnosni uređaji ispravno, npr. fotoćelije itd.

Ne dopustite djeci da upravljaju motorom za garažna vrata. Naučite djecu da garažna vrata nisu igračka.

Prije zatvaranja vrata provjerite da u području kretanja vrata nema ljudi, životinja ili predmeta.

Uvijek promatrajte vrata dok se zatvaraju ili otvaraju. Odmah zaustavite vrata ako naiđu na prepreku.

Ugradnju smije izvoditi samo kvalificirano osoblje.

Periodično provjeravajte i održavajte sustav. Komponente sustava mogu prouzročiti ozbiljne ozljede ako dođe do njihova kvara.

Ne mijenjajte sigurnosne komponente, kao što su fotoćelije, kontaktni senzor za vraćanje itd.

Ne rukujte upravljačkom jedinicom ili žicama mokrim rukama.

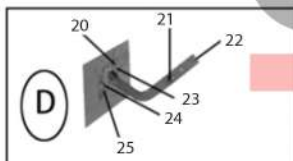
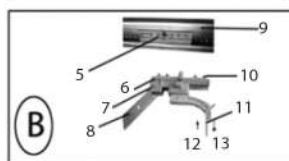
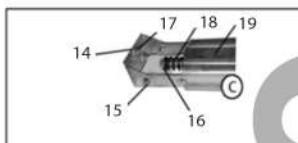
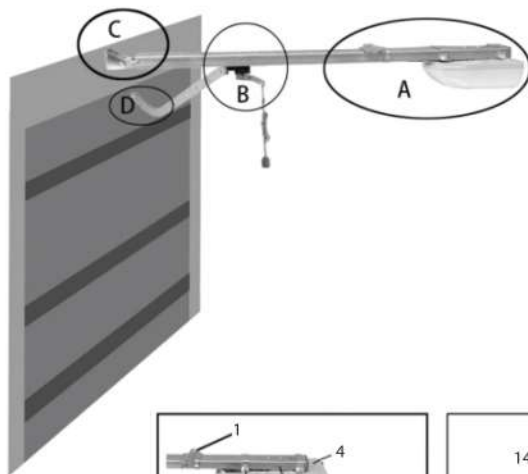
U slučaju kvara, isključite napajanje prije izvođenja bilo kakvih radova.

Upoznajte se s načinom ručnog otpuštanja u slučaju nestanka električne energije.

Tehničke specifikacije

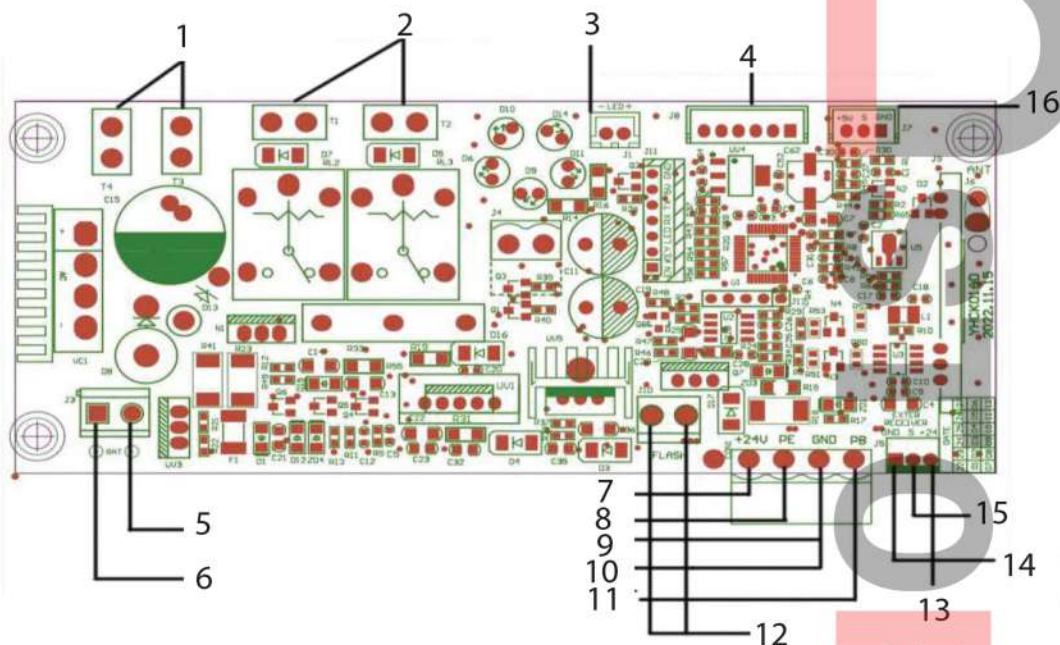
Napon napajanja	110/230 V AC 50/6 Hz	Kodiranje signala	Dinamički kod
Sila zatvaranja/otvaranja motora	1200 N	LED svjetlo	3 V 0,045 W
Frekvencija / snaga prijenosa	433 MHz / 10 mW ERP	Trajanje LED osvjetljenja	3 minute
Napajanje daljinskog upravljača	Baterija 27A 12 V	Radna temperatura	-26 ~ 80 °C

Instalacija



Grupa	R.br.	Naziv dijela	Grupa	R.br.	Naziv dijela
A	1	Ovjesni nosač	C	14	Prednji nosač
A	2	Motorna jedinica	C	15	Sigurnosni vijak i klin za zaključavanje
A	3	Matica M6	C	16	Matica za podešavanje M10
A	4	Vodilica	C	17	Produžni vijak
B	5	Unutarnji klizni nosač	C	18	Opruga
B	6	Vanjski klizni nosač	C	19	Vodilica
B	7	Vijak vilice	D	20	Baza za povlačenje
B	8	Ruka	D	21	Vijak i matica M8
B	9	Vodilica	D	22	Ruka
B	10	Vijak	D	23	Sigurnosni vijak
B	11	Uže	D	24	Vijak i matica M8
B	12	Otpuštanje	D	25	Pogonski vijak
B	13	Povrat			

Dijagram spajanja



Br.	Opis	Br.	Opis
1	Ulaz za napajanje od 24V AC	9	Uzemljenje senzora
2	Izlaz za spajanje motora	10	Ulaz za zidnu tipku
3	Priključak za LED indicaciju (indikacija rada)	11	Uzemljenje za zidnu tipku
4	Mjesto na koje se spajaju tipke i drugi upravljački kabeli	12	Izlaz za signalnu lampu
5	Priključak akumulatora (napajanje u nuždi), negativni terminal	13	Napajanje prijemnika od 24V
6	Priključak akumulatora (napajanje u nuždi), pozitivni terminal	14	Uzemljenje prijemnika
7	Napajanje od 24V za infracrveni senzor	15	Ulaz prijemnika
8	Signal primljen od senzora (detektira prekid svjetlosne zrake)	16	Testiranje sustava

Napomena

Ako je senzor dvožični, spojite ga na PE i GND.

Ako je senzor trožični, spojite ga na 24V, PE i GND.

Ugradnja

Korak 1:

Otvorite kutiju proizvoda i pripremite sve komponente.

Korak 2:

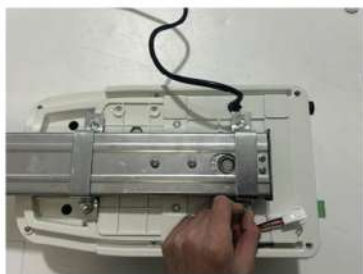
Pričvrstite spojnicu, pogledajte slike ispod, na plastični disk u vodilicama zupčastog remena. Upotrijebite 4 vijka uključena u pakiranje. Poluga mora biti usmjerena u smjeru u kojem će se montirati motor. Klizni blok može se pomaknuti povlačenjem poluge prema gore kako bi se otpustila blokada. Klin ulazi u rupe na zupčastom remenu; to je sustav zaključavanja vrata kada su zatvorena. Provjerite da klizni blok pravilno sjeda na brijeg. Spoj je ispravan ako se klizni blok više ne može pomicati po zupčastom remenu kada se poluga otpusti.



Korak 3:

Montirajte Motor za garažna vrata G1200 na vodilice zupčastog remena koristeći 2 nosača prikazana na slici ispod i zategnite ih maticama.

PAŽNJA: Matice zategnite samo ručno, nemojte ih previše zategnuti!



Ugradnja

Korak 4:

Upotrijebite dio prikazan na slici ispod i montirajte ga iznad vrata.



Korak 5:

Montirajte vodilicu na nosač iznad vrata koristeći matice prikazane na slici ispod.



Korak 6:

Pričvrstite pogonski mehanizam na strop pomoću dijelova prikazanih na slici ispod.



Korak 7:

Montirajte donji nosač na garažna vrata. Postavite ga na sredinu garažnih vrata, na gornji dio. Ravna strana vijaka treba biti s vanjske strane garažnih vrata.

Ako imate izolirana garažna vrata, nosač možete pričvrstiti i samobušecim vijcima kako ne biste morali bušiti rupe kroz vrata. Samobušeci vijci nisu uključeni u pakiranje.



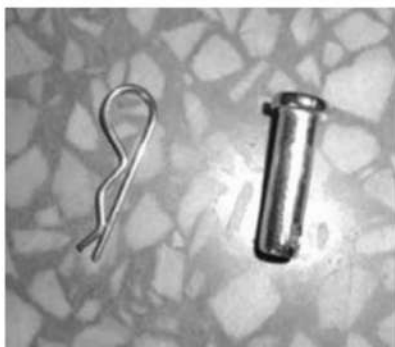
Korak 8:

Sada uzmite sljedeće dijelove zajedno s 2 vijka i maticama. Sastavite dvije ruke zajedno. Zakrivljeni dio montira se na stranu vrata. Ravni dio služi kao produžetak i može se montirati u različitim položajima, ovisno o udaljenosti od vrata. Produžetak se može i izostaviti.



Korak 9:

Montirajte L-ruku kroz utore nosača na vratima i učvrstite je klinom za zaključavanje.

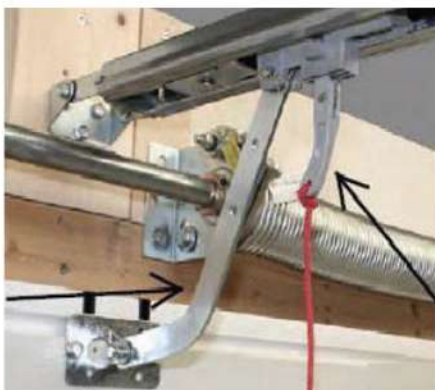


Montirajte L-ruku kroz utore nosača na vratima i učvrstite je klinom za zaključavanje.



Korak 10:

Povucite uže prema uređaju za otpuštanje. U slučaju nestanka električne energije ili kvara motora, vrata se mogu odvojiti od automatskog pogona i otvoriti ručno.



Upozorenja!

Sustav se mora testirati nakon završetka ugradnje i spajanja.

Provjerite je li nosač lanca na sredini kako bi se osiguralo glatko kretanje pri otvaranju i zatvaranju.

Provjerite jesu li vrata odvojena od motora.

Izvedite test s vratima odvojenima od motora. Otvorite i zatvorite vrata kako biste provjerili rade li sve mehaničke komponente ispravno i blokiraju li se vrata sama od sebe.

Provjerite rade li svi sigurnosni uređaji jedinice ispravno, kao što su zaustavljanje u nuždi, foto senzor itd. Ovo je jedna od najvažnijih provjera i mora se izvesti vrlo pažljivo.

Uređaj za osjetljivost vraćanja uvelike pomaže smanjiti štetu, ali samo pravilna ugradnja sigurnosnih uređaja omogućit će da se vrata zaustave prije nego što prouzroče materijalnu štetu ili ozljede osoba.

Podešavanje položaja otvaranja i zatvaranja



Pritisnite i držite tipku „SET” dok LED zaslon ne prikaže broj 1.

Zatim pritisnite i držite tipku „UP”. Vrata će se pomaknuti u otvoreni položaj. Otpustite tipku kada vrata dosegnu željeni položaj. Ako su vrata prešla željeni položaj, pritisnite „DOWN” kako biste ih spustili. Podesite otvoreni položaj pomoću tipki „UP” i „DOWN”. Pritisnite „SET” za spremanje otvorenog položaja. LED zaslon prikazuje broj 2.

Zatim podesite zatvoreni položaj.

Pritisnite i držite tipku „DOWN”. Vrata će se pomaknuti u zatvoreni položaj. Otpustite tipku kada vrata dosegnu željeni položaj. Ako su vrata prešla željeni položaj, pritisnite „UP” kako biste ih podigli. Podesite položaj pomoću tipki „UP” i „DOWN”. Pritisnite „SET” za spremanje zatvorenog položaja.

Vrata će se automatski otvoriti i zatvoriti kako bi se kalibrirala osjetljivost otvaranja i zatvaranja.

UPOZORENJE: Tijekom postupka ugradnje držite sve osobe i imovinu dalje od vrata.

Vrata zatim ulaze u normalni način rada.

Važna napomena: Sigurnosne sustave potrebno je redovito provjeravati kako bi se u svakom trenutku održala maksimalna razina sigurnosti.

Načini rada

Sustav ima tri odabiriva načina rada: foto senzor, odnosno sigurnosna fotoćelija, automatsko zatvaranje vrata i zaključavanje vrata.

Foto senzor

Napomena: Foto senzor nije uključen u pakiranje.

Provjerite je li foto senzor pravilno ugrađen prije podešavanja funkcije PHOTO BEAM.

Pritisnite i držite tipku „DOWN” dok se LED zaslon ne uključi. Zaslon će prikazati H ili II, ovisno o početnom stanju.

Ako zaslon prikazuje H, pritisnite tipku „DOWN” jednom. Zaslon će prikazati II i funkcija foto senzora sada je aktivirana.

Ako zaslon prikazuje II, pritisnite tipku „UP” jednom. Zaslon će prikazati H i funkcija foto senzora sada je aktivirana.

Pritisnite „SET” za potvrdu i izlaz.

Automatsko zatvaranje

Pritisnite i držite tipku „UP” dok se LED zaslon ne uključi.

Pritisnite tipku „UP” jednom za povećanje vremena automatskog zatvaranja za 1 minutu.

Pritisnite tipku „DOWN” jednom za smanjenje vremena automatskog zatvaranja za 1 minutu.

LED zaslon prikazuje trenutno postavljenu vrijednost.

Funkcija automatskog zatvaranja bit će isključena kada je postavljeno vrijeme 0.

Pritisnite tipku „SET” za potvrdu i izlaz.

Napomena: Funkciju nije potrebno ponovno podešavati čak ni ako je došlo do prekida napajanja.

Zaključavanje vrata

Pritisnite i držite tipku „SET” dok LED zaslon ne prikaže brojeve od 1 do 4, zatim otpustite tipku „SET”. Sada ste u načinu zaključavanja vrata.

Pritisnite „UP”, LED zaslon prikazuje 1, zaključavanje vrata je aktivno.

Pritisnite „DOWN”, LED zaslon prikazuje 0, otključavanje vrata je aktivno.

Učenje i brisanje daljinskog upravljača

Napomena: Daljinski upravljači u pakiranju tvornički su upareni.

Pritisnite tipku „CODE” i otpustite je kada se LED zaslon uključi.

Pritisnite tipku na daljinskom upravljaču, zatim je otpustite i ponovno pritisnite. Crvena točka na zaslonu treperit će kao potvrda da je kod primljen.

Ponovite korak 1 za programiranje do 25 daljinskih upravljača.

Za brisanje svih registriranih daljinskih upravljača pritisnite i držite tipku „CODE” dok crvena točka na LED zaslonu ne počne treperiti. Nastavite držati dulje od 8 sekundi, dok LED zaslon ne prikaže slovo C. Sada su svi daljinski upravljači izbrisani.

Ručno otvaranje

Sustav otvaranja opremljen je uređajem za ručno otpuštanje.

Uže se koristi za odvajanje pogona i ručno pomicanje vrata, uz držanje ručke pritisnutom prema dolje. Povucite ručku kako biste odvojili pogon.

Za ponovno spajanje vrata, ručno pomičite vrata dok se klizni nosač ne spoji s pogonskim lancem.

U nekim situacijama, kada vrata ne rade ispravno, preporučuje se ugradnja vanjskog uređaja za otpuštanje.

Održavanje

Provjerite vrata najmanje dva puta godišnje kako biste bili sigurni da su pravilno balansirana i da su svi dijelovi u dobrom radnom stanju.

Povremeno nanesite odgovarajuću količinu maziva na pokretne dijelove.

Problemi i rješenja

1. Lanac je bučan.

Lanac je previše labav. Podesite maticu M8 na vodilici motora.

2. Motor ne radi.

Motor nije pravilno napajan ili je osigurač pregorio. Provjerite utičnicu ili zamijenite osigurač.

3. Nakon podešavanja položaja otvaranja i zatvaranja, motor ne radi.

Vijci koji učvršćuju Hall komponente su labavi ili postoje greške u programiranju. Zategnite vijke ili ponovno podesite položaje otvaranja i zatvaranja.

4. Vrata se ne mogu zatvoriti.

Funkcija foto senzora je aktivna. Isključite funkciju.

5. Zidna tipka radi ispravno, ali daljinski upravljač ne radi.

Daljinski upravljač nije memoriran ili je baterija daljinskog upravljača prazna. Memorirajte daljinski upravljač ili zamijenite bateriju daljinskog upravljača.

6. Domet rada daljinskog upravljača je prekratak.

Baterija daljinskog upravljača je gotovo prazna. Zamijenite bateriju novom.

